

INWESTYCJA:



APARTAMENTY NA PODLESIU

UL. SOŁTYSIA, KATOWICE

INWESTOR:



NEW CONSTRUCTION CONCEPT

NCC SPEC BAU SP. Z O.O. S.K.  
UL. KONDUKTORSKA 33  
40-155 KATOWICE

PROJEKTANT:

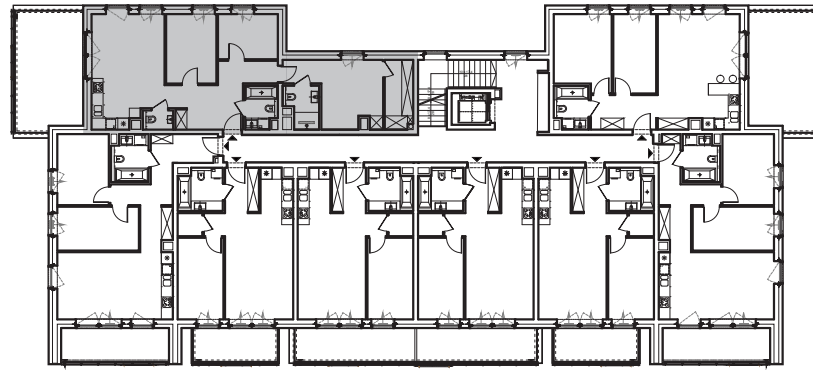
WOJCIECH WOJCIECHOWSKI  
ARCHITEKTWOJCIECH WOJCIECHOWSKI - ARCHITEKT  
UL. RÓŻANA 15/11  
40-045 KATOWICE

## MIESZKANIE B2M17A

PIĘTRO II / BUDYNEK NR 2

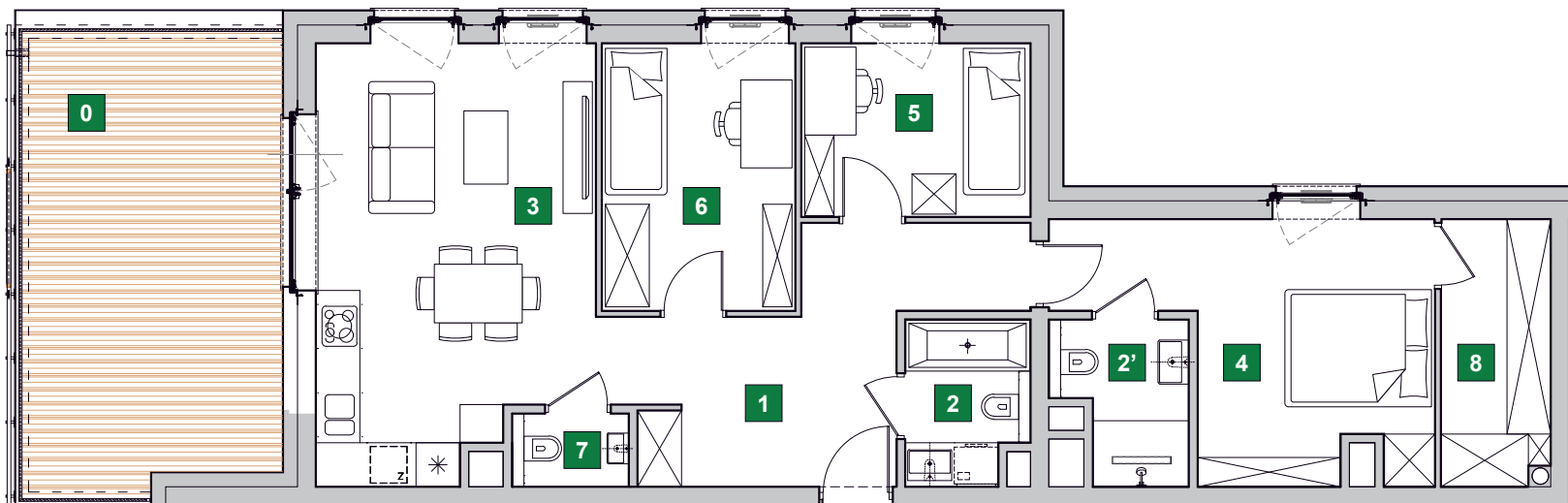
0	Taras	22,03 m <sup>2</sup>
1	Przedpokój	12,40 m <sup>2</sup>
2	Łazienka	3,52 m <sup>2</sup>
2'	Łazienka	3,50 m <sup>2</sup>
3	Pokój dzienny z aneksem kuchennym	21,06 m <sup>2</sup>
4	Sypialnia 2-osobowa	13,65 m <sup>2</sup>
5	Sypialnia 1-osobowa	7,25 m <sup>2</sup>
6	Sypialnia 1-osobowa	9,45 m <sup>2</sup>
7	Toaleta	1,51 m <sup>2</sup>
8	Garderoba	5,20 m <sup>2</sup>
<b>Powierzchnia użytkowa</b>		<b>77,54 m<sup>2</sup></b>

PLAN BUDYNKU:



BUDYNEK NR 2

PLAN MIESZKANIA:



UWAGI:

1. Wymiary pomieszczeń, lokalizację przyborów sanitarnych i inne podano na podstawie projektu wykonawczego. W toku budowy mogą wystąpić różnice w stosunku do stanu wynikającego z projektu, wynikające ze specyfiki prac budowlanych.
2. Powierzchnia jest obliczona w świetle pionowych przegród w stanie wykończonym, przy uwzględnieniu tynków i okładzin o grubości 1,5 cm, na poziomie podłogi bez uwzględnienia listew przypodłogowych, progów, itp. Wymiary podane są w stanie bez wykończenia.
3. Powierzchnia użytkowa lokali oraz pomieszczeń określona jest na podstawie rozporządzenia Ministra Transportu, Budownictwa i Gospodarki Morskiej z dnia 25.04.2012 r. w sprawie szczegółowego zakresu i formy projektu budowlanego oraz przy uwzględnieniu treści Polskiej Normy PN-ISO 9836. Powierzchnia użytkowa nie uwzględnia powierzchni otworów na drzwi i okna oraz nisze w elementach zamykających.
4. Aranżacja meblowa wewnątrz jest przykładowa.