

INWESTYCJA:



APARTAMENTY NA PODLESIU

UL. SOŁTYSIA, KATOWICE

INWESTOR:



NCC SPEC BAU SP. Z O.O. S.K.
UL. KONDUKTORSKA 33
40-155 KATOWICE

PROJEKTANT:

WOJCIECH WOJCIECHOWSKI
ARCHITEKT

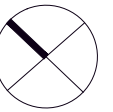
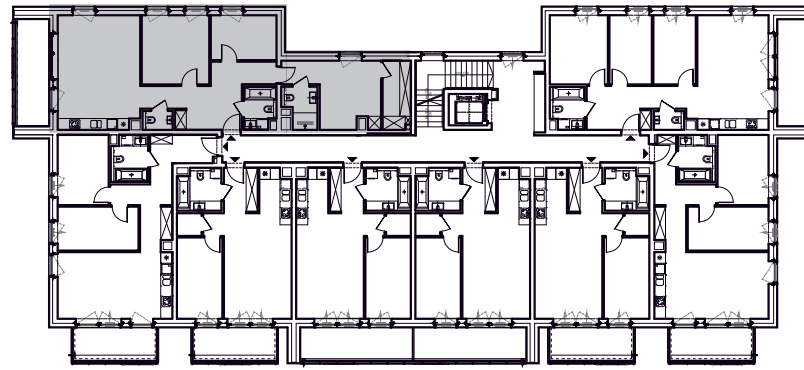
WOJCIECH WOJCIECHOWSKI - ARCHITEKT
UL. RÓŻANA 15/11
40-045 KATOWICE

MIESZKANIE B2M9A

PIĘTRO I / BUDYNEK NR 2

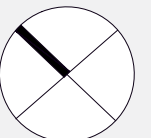
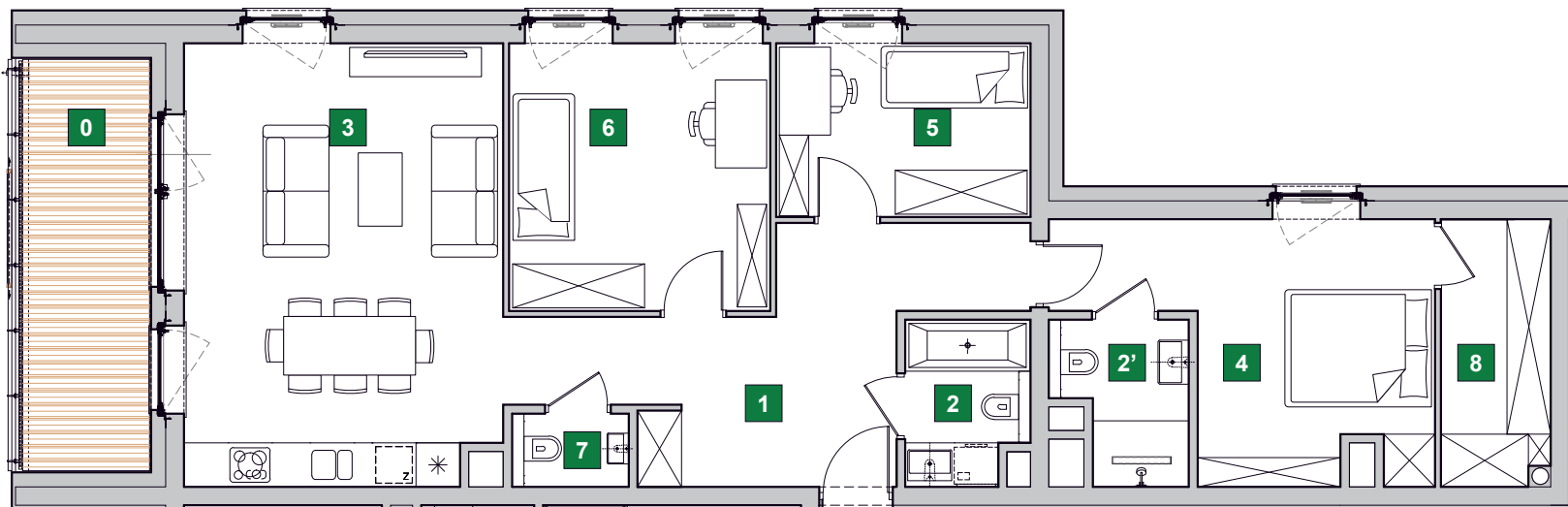
0	Loggia	9,94 m ²
1	Przedpokój	14,33 m ²
2	Łazienka	3,52 m ²
2'	Łazienka	3,50 m ²
3	Pokój dzienny z aneksem kuchennym	25,69 m ²
4	Sypialnia 2-osobowa	13,65 m ²
5	Sypialnia 1-osobowa	8,05 m ²
6	Sypialnia 1-osobowa	12,79 m ²
7	Toaleta	1,51 m ²
8	Garderoba	5,20 m ²
Powierzchnia użytkowa		88,24 m²

PLAN BUDYNKU:



BUDYNEK NR 2

PLAN MIESZKANIA:



UWAGI:

1. Wymiary pomieszczeń, lokalizację przyborów sanitarnych i inne podano na podstawie projektu wykonawczego. W toku budowy mogą wystąpić różnice w stosunku do stanu wynikającego z projektu, wynikające ze specyfiki prac budowlanych.
2. Powierzchnia jest obliczona w świetle pionowych przegród w stanie wykończonym, przy uwzględnieniu tynków i okładzin o grubości 1,5 cm, na poziome podłogi bez uwzględnienia listew przypodłogowych, progów, itp. Wymiary podane są w stanie bez wykończenia.
3. Powierzchnia użytkowa lokali oraz pomieszczeń określona jest na podstawie rozporządzenia Ministra Transportu, Budownictwa i Gospodarki Morskiej z dnia 25.04.2012 r. w sprawie szczegółowego zakresu i formy projektu budowlanego oraz przy uwzględnieniu treści Polskiej Normy PN-ISO 9836. Powierzchnia użytkowa nie uwzględnia powierzchni otworów na drzwi i okna oraz nisze w elementach zamykających.
4. Aranżacja meblowa wewnątrz jest przykładowa.